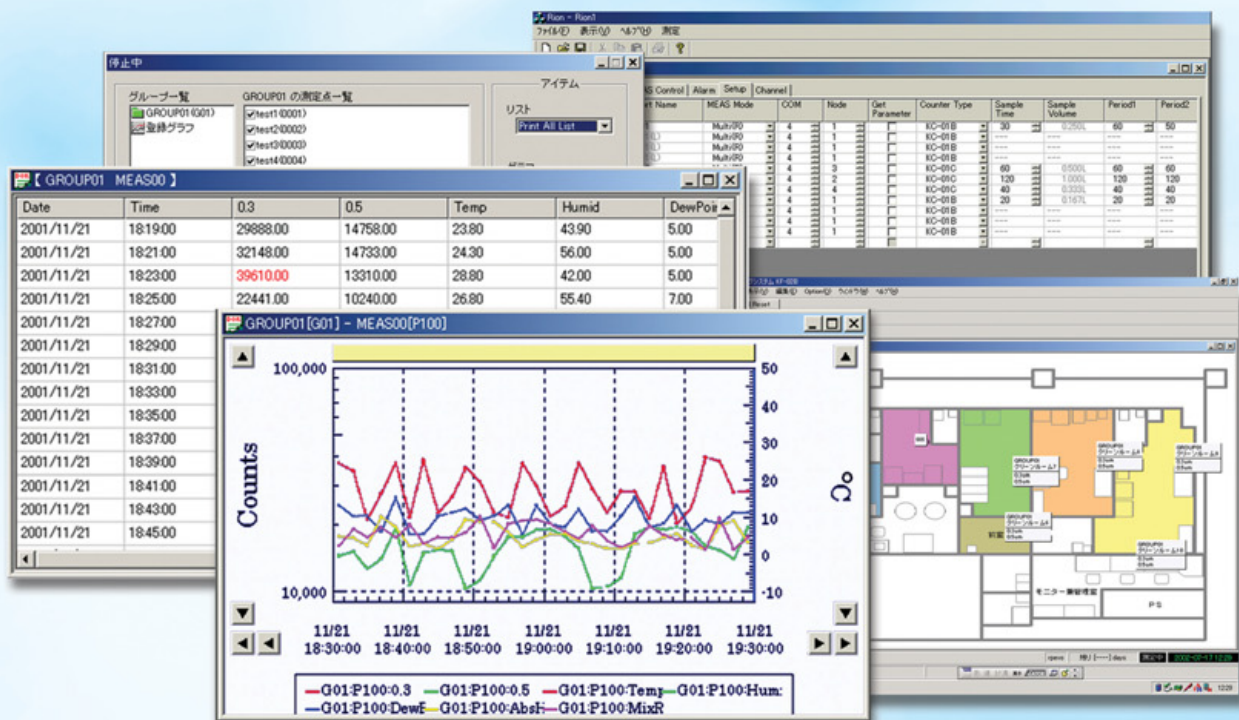


多点監視ソフトウェア

KF-02B

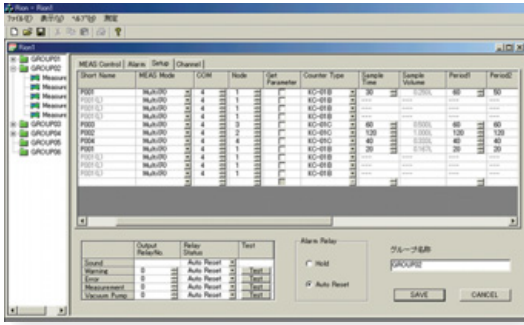
パーティクルカウンタからの粒子数データや、各環境センサからの温湿度データなど、施設内のさまざまな情報を一括集中管理。



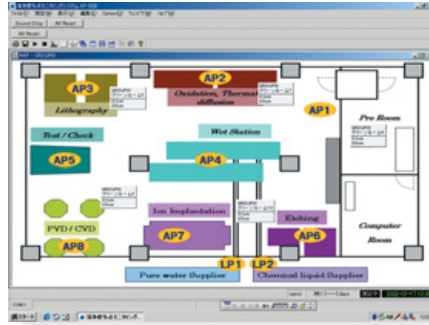
医薬製品製造におけるコンピュータバリデーションに対応

- Windowsに準ずる操作性で、簡単に使用可能
- 最大248台のパーティクルカウンタを接続し自動運転が可能 (31台×8 COM)
- ユーザーごとに使用権限を設けることによるセキュリティ機能
- 差圧計、温湿度計、イオナイザなどアナログ出力を持つセンサからの測定データを取り込み可能 (接続するセンサの出力によりオプションのアダプタなどが必要)
- 取り込んだデータをテキストファイルで出力し、市販の表計算ソフトウェアで活用可能

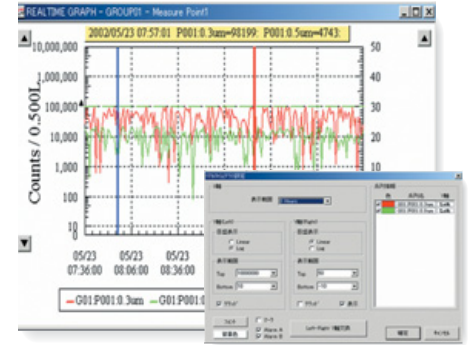
測定点のトレンドの把握や粒子汚染による異常の早期発見、ヒストリグラフ表示などによる過去の傾向分析が可能。



■ 測定条件設定画面

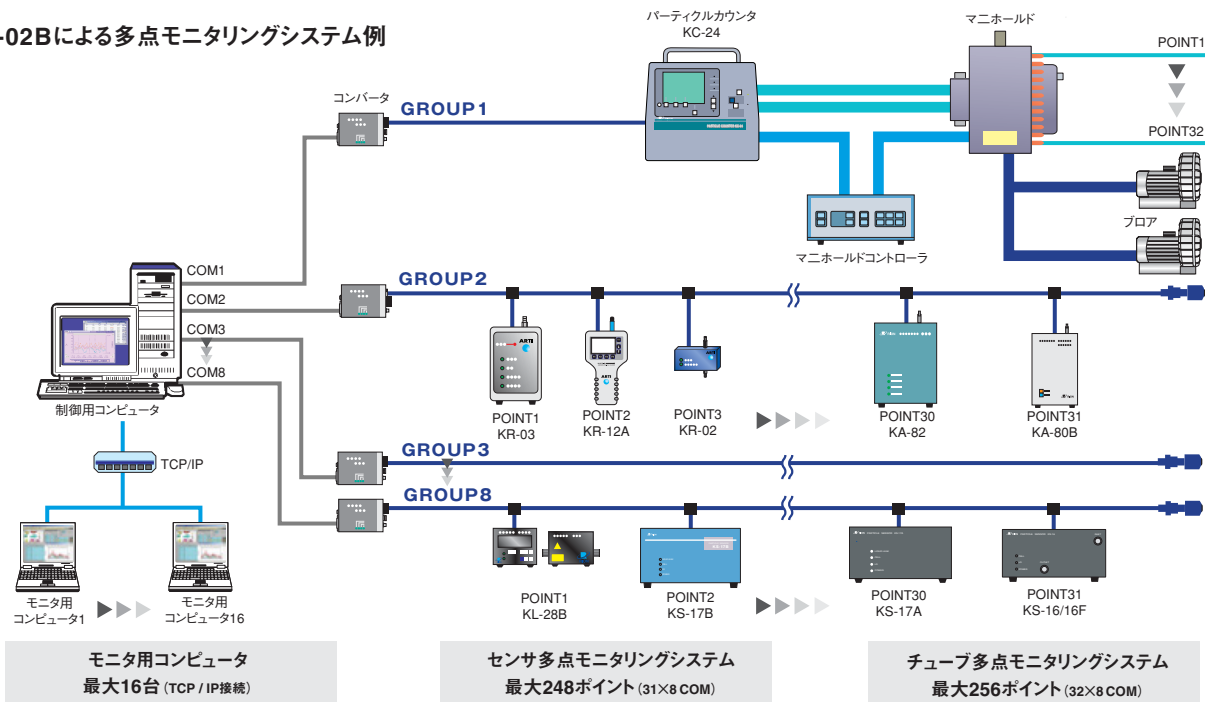


■ マップ表示画面



■ リアルタイムグラフ表示画面

■ KF-02Bによる多点モニタリングシステム例



■ 動作環境

コンピュータ本体

OS	Microsoft Windows® 2000 (日本語で表示する場合は日本語版が必要)
CPU	Pentium 4、クロック1.0 GHz以上
RAM	128 MB以上
HDD	100 MB以上の空き容量(測定データを保存可能な十分な容量を推奨)
その他	CD-ROMドライブ、シリアルポートを有したIBM PC/AT互換機

周辺機器・その他

プリンタ	Microsoft Windows® 2000で動作が保証されているプリンタ
RS-232C拡張 インターフェースボード	コンピュータに内蔵のシリアルポートで測定点カバーできない場合に使用。 Microsoft Windows® 2000で動作が保証されている標準デバイスの拡張ボード *Contec社製PCIバス方式のRS-232CボードCOMシリーズで動作確認済み
アラームユニット	ブザー、ライトなどを動作させるためのアラーム出力使用時
供給メディア	CD-ROM

リオン株式会社 <http://www.rion.co.jp/>

本社 東京都国分寺市東元町3丁目20番41号 〒185-8533
計測器営業部 TEL (042) 359-7878 FAX (042) 359-7458
E-mail: particle@rion.co.jp

西日本営業所 大阪市北区西天満6丁目8番7号 電子会館ビル 〒530-0047
TEL (06) 6364-3671 FAX (06) 6364-3673

九州リオン(株) 福岡市博多区店屋町5-22 朝日生命福岡第2ビル 〒812-0025
TEL (092) 281-5366 FAX (092) 291-2847

○修理に関するお問い合わせ・ご相談は

リオンサービス 東京都八王子市兵衛2丁目22番2号 〒192-0918
センター(株) TEL (042) 632-1123 FAX (042) 632-1141



ISO14001 本社 認証取得
ISO9001 本社・東海営業所・
西日本営業所 認証取得
*本カタログ掲載の会社名、商品名は一般に各社の登録商標または商標です。
*本カタログ掲載の各製品のデザイン・仕様などは予告なく変更する場合があります。